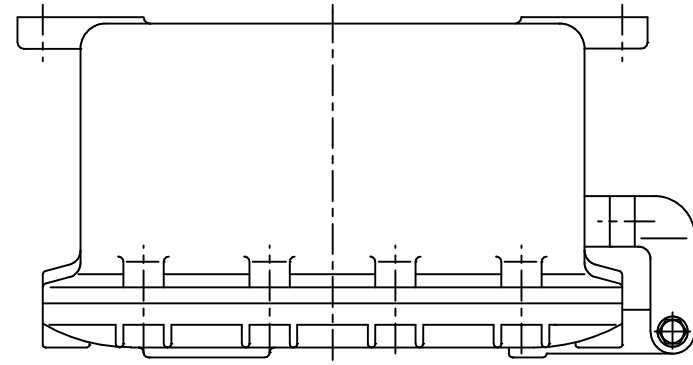
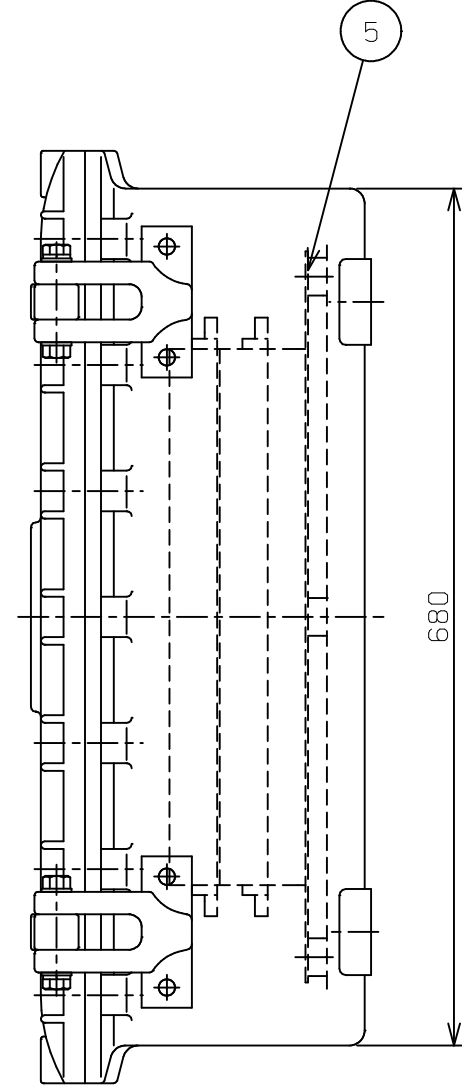
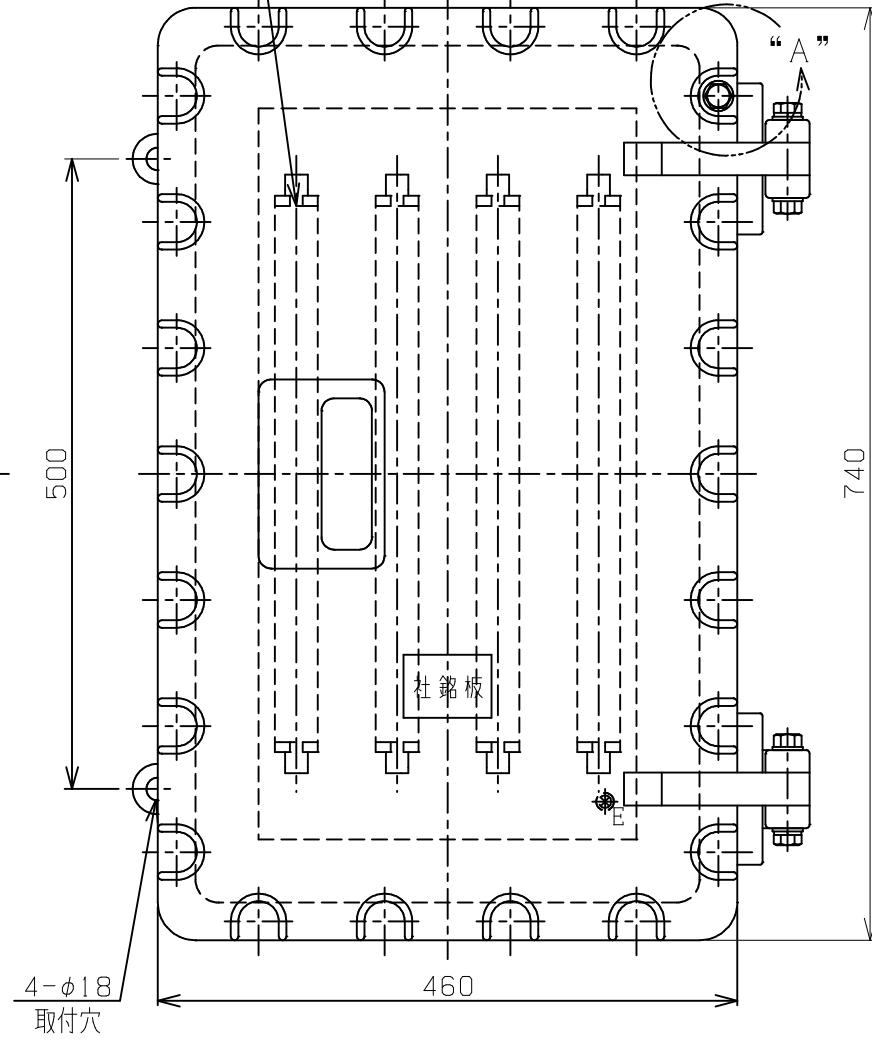
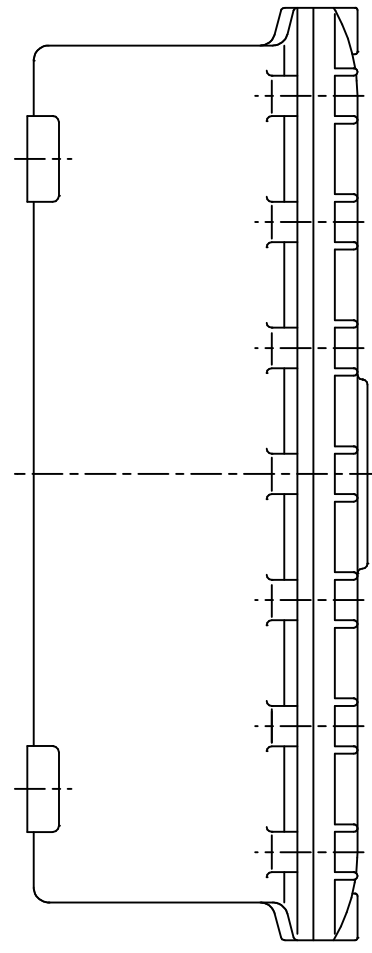


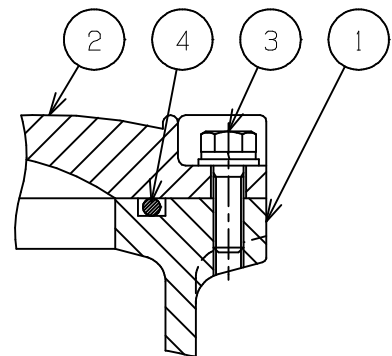
| | | | |
|----|----|----|----|
| 改番 | 来歴 | 担当 | 検閲 |
| △ | | | |



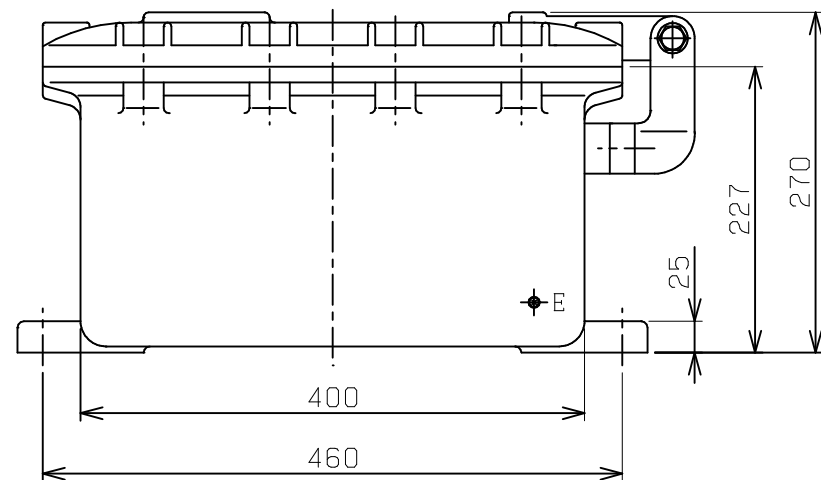
端子 550V 15A
35PX4=140P



防爆構造の記号 : d2G4
 塗装色
 外面マンセル : 7.5BG6/1.5
 内面マンセル : 7.5BG6/1.5
 重量 : 70 kg
 製作数 : 台



“A”部詳細図(1/3)



| | | | | |
|----------|-------|--------|------------|------------|
| 5 | 中板 | SGCC | 1 | |
| 4 | Oリング | NBR | 1 | |
| 3 | 六角ボルト | SUS304 | 22 | M12 SW、PW付 |
| 2 | カバー | AC7A-F | 1 | |
| 1 | 本体 | AC7A-F | 1 | |
| 部番 | 部品名 | 材質 | 1台分数量 | 備考 |
| 承認 | 検図 | 尺度 | 型式 | |
| | | 1/6 | STH-8(縦型) | |
| 設計 | 製図 | 名称 | 耐圧防爆構造 接続箱 | |
| 島田電機株式会社 | | | 図番 | 改番 |
| | | | AA | △ |